

いつでも、どこでも、みんなで使える！



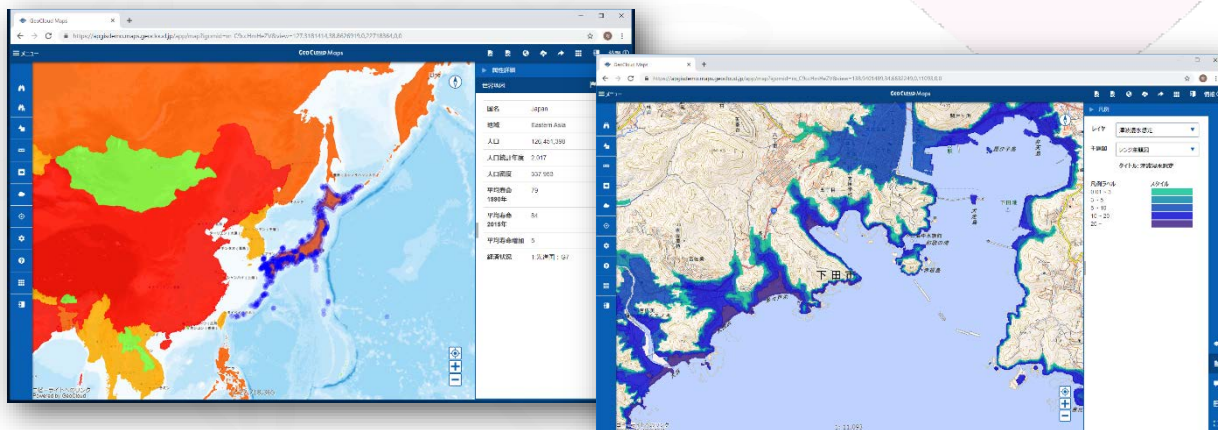
教育向けWebGISサービス

GC Maps for Education

GC Maps (ジーシーマップス) for Education は、学校の授業で手軽に使える地図共有サービスです。

2022年
「地理総合」必修化
に向けて！

モニター募集中！



特長

ブラウザのみでOK

インターネットに接続できる環境であれば利用可能です。

- ・ソフトのインストール不要
- ・PC、タブレット、スマホに対応



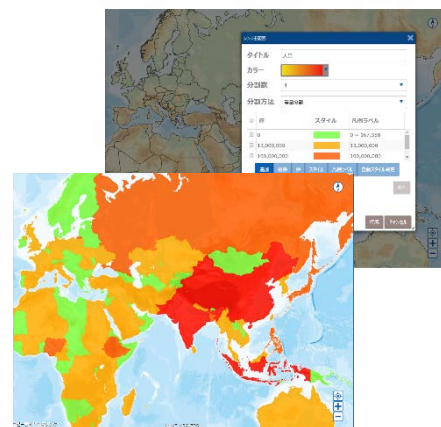
作成した地図を共有

先生と生徒が1つのサイトで地図を共有するため、課題提出もスムーズです。



分析も簡単

オリジナルの色分けや絞り込みなど、分析も行えます。



いつでも 最新サービスを利用

インターネット経由で利用するため、いつでもどこでも最新のサービスを利用できます。

サービスの詳細については
こちらをご覧ください。
<https://www.gcmaps.jp>



推奨環境 : Google Chrome 最新版

informatix

ご利用の流れ

1. 学校ごとの専用サイト作成の申し込みをします。(先生)

<https://www.gcmaps.jp/application/>



専用サイトのURLを発行します。(弊社)

<https://〇〇school.space.gcmaps.jp>

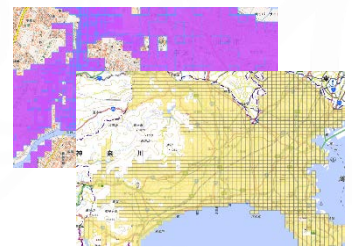


2. 先生・生徒ごとにログインアカウントを作成します。(先生)

これにより、個別作業が可能になります。

3. 課題に使用する地図をアップロードします。(先生)

サイト内の既存地図データもご利用いただけます。



4. 地図データを利用して分析・編集を行います。(生徒)

生徒が色分け、絞り込みなどの分析機能を使用して課題を作成します。

5. 課題を提出します。(生徒)

先生と生徒が同じサイトを共有しているため、作成した課題の提出もスムーズに行えます。メールやQRコードを利用した提出も可能です。



6. 地図データを共有します。(先生)

課題の結果を学校で共有できます。

他の教育機関へのデータ共有、インターネット上に一般公開も可能です。



お問い合わせ

<https://www.gcmaps.jp/inquiry/>



教材用コンテンツは随時追加予定



株式会社 **インフォマティクス** www.informatix.co.jp info@informatix.co.jp

本社 川崎市幸区大宮町1310 ミューザ川崎セントラルタワー 27F 〒212-0014 Tel:044-520-0850(代) Fax:044-520-0845

大阪営業所 大阪市浪速区難波中2-10-70 パークスタワー17F 〒556-0011

Tel:06-6633-0803(代) Fax:06-6633-0804

名古屋営業所 名古屋市中区錦1-5-13 オリックス名古屋ビル11F 〒460-0003

Tel:052-265-8608 Fax:052-265-8677

※ 空照情報システム、空照情報クラウドコンピューティング、GeoCloudおよびジオクラウド、GeoConicおよびジオコニック、GC Maps は株式会社インフォマティクスの登録商標です。その他 記載されている会社名、製品名は各社の登録商標または商標です。記載している内容は2019年5月現在のものです。予めなしに変更することがありますのでご了承ください。

©地図データ出典：国土地理院、地理院地図 The bathymetric contours are derived from those contained within the GEBCO Digital Atlas, published by the BODC on behalf of IOC and IHO (2003) (<http://www.gebcos.net>) 海上保安庁許可第292502号 (水陸実務法第25条に基づく船舶出版物) J Shoreline data is derived from: United States, National Imagery and Mapping Agency, "Vector Map Level 0 (VMAPO)", Bethesda, MD; Denver, CO; The Agency; USGS Information Services, 1997. 国土数値情報 (国定測水想定, 1kmメッシュ別判別集計人口) を元に株式会社インフォマティクスが加工。Made with Natural Earth.

GISや地図に関する
情報サイト

