

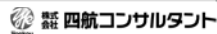
2005年7月26日(火)高松会場 / 2005年7月27日(水)松山会場

「2画面並列表示システム - Multi View - 」

株式会社四航コンサルタント 瀬川真弘氏 / 山下武志氏

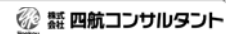
「2画面並列表示システム」

- Multi View -



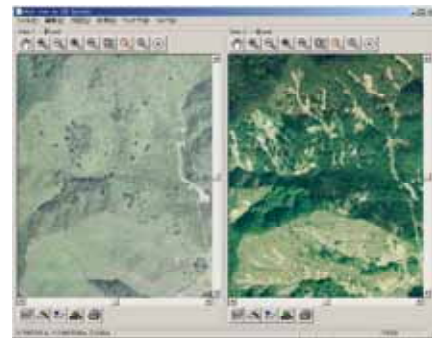
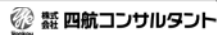
開発経緯

- ・ はじまりは、オルソ画像を閲覧できるViewerとし開発を行う。
- ・ 当社で作成した時期の異なるオルソ画像があるので、見比べるように並べて表示することができれば、経年変化が容易に見つけられるのではと思う。
- ・ Viewerをカスタマイズ、2画面並列連動表示システム「Multi View」誕生。



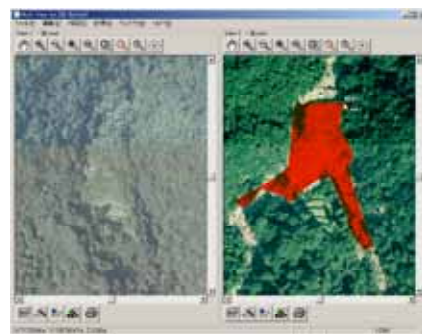
Multi View 機能 その 2画面並列連動表示

- ・ 左右それぞれの画面に対し、異なるファイルを選択・表示すると、左右同じ位置、同じ縮尺で表示します。
- ・ 左右どちらか一方の表示位置・縮尺を変えると、もう一方の画面も連動し同様に表示します。
- ・ 表示させるデータは、オルソ画像のようなラスターデータ、地番図のようなベクトルデータ、どちらも表示することができ、また、ラスターデータとベクトルデータを重ねて表示することもできます。
- ・ 左右の画面を簡単に入れ替えたり、1画面表示にすることもできます。



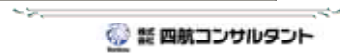
Multi View 機能 その 描画・計測

- ・ 左右どちらの画面に対しても、ライン・エリア・ポイント・テキストを描画できます。
- ・ 描画したデータの属性値より、面積や長さを取得でき、また、描画をしなくても計測機能を使い、任意で面積・長さなどを計測することができます。
- ・ 描画したデータに管理番号などの属性データを追加することができます。
- ・ 描画したデータは、もちろん保存できます。



Multi View 機能 その 印刷

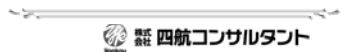
- ・用紙サイズと縮尺設定によりガイドが表示され、簡単に印刷したい範囲をプリントアウトできます。
- ・2画面並べた状態をそのままプリントアウトすることもできます。
- ・タイトル挿入もでき、2画面の場合は、それぞれにタイトルを挿入できます。



Multi View 導入事例

Multi Viewをカスタマイズし導入した事例

- ・広島大学
土砂災害の研究に使用。
- ・香川県みどり保全課
林地開発区域の抽出に使用。



GISシステム開発・導入実績

- | | |
|--|---|
| 平成14年
・農家台帳管理システム
・法定外公共物管理システム
・保安林管理システム
・治山台帳管理システム | 販売データ及びシステム
・平成15年撮影(香川県全域)
オルソ画像データ
・平成16年撮影(香川県災害箇所)
オルソ画像データ
・Multi View(2画面並列連動表示システム) |
| 平成15年
・森林計画システム
・県営林管理システム
・道路施設管理システム | (お問い合わせ先)
㈱四航コンサルタント
都市情報システムグループ
tel : 087-862-5865
e-mail : sales@sairs.co.jp |
| 平成16年
・都市計画支援システム(開発中) | |

