

MicroGDS 9 バージョンアップポイント



このマークがついた機能はホームページ上にMovieによる説明があります。
<http://www.informatix.co.jp/mg/products/movie.html>

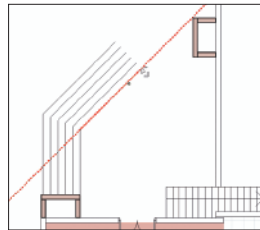


スナップガイド

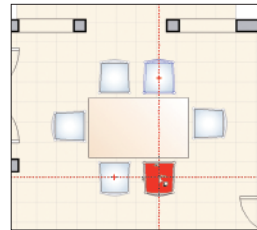
既存の線にマウスが触れると、関連する下描線が自動発生し、その下描線をスナップできます。補助線・下描線の作図が不要になり、作業効率が向上します。



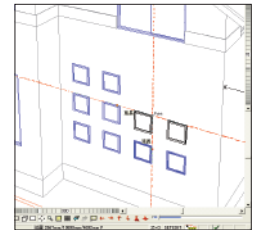
平行線スナップ
(既存線分に平行なガイドライン)



角度スナップ
(45度に自動生成したガイドライン)



参照点スナップ
(2つのオブジェクトの中心を拾う)



3次元スナップガイド

相対距離の入力機能を利用し、基準点から離れた位置への描画、移動が可能です。

テキストエディタ

ひとつの文字ブロック内に複数の書式を混在して使うことができます。三次元化も可能です。



文字の三次元化

1つの文字プリミティブに
複数の書式を使用

アセンブリ

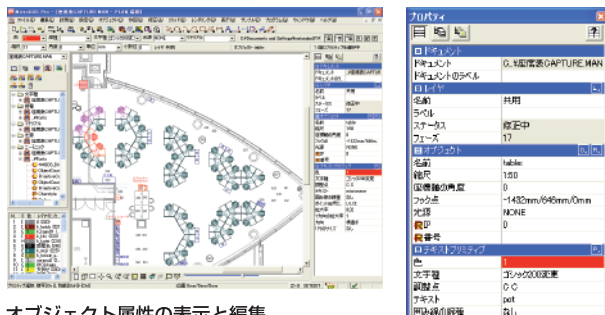
- ・複数のオブジェクトを階層的にグループ化することが可能に。図形のライブラリ化に有効です。
- ・部品間の位置関係を保ったまま一括で移動、複写などができます。
- ・グループを解除せずに編集、アセンブリオブジェクトを含めて集計が可能です。

グリッド表示

グリッドの間隔と主目盛、副目盛の本数を指定し、方眼紙のようなグリッド表示が可能に。設計時にユニットサイズなどを指定し、作図作業の目安として利用できます。

プロパティウィンドウ

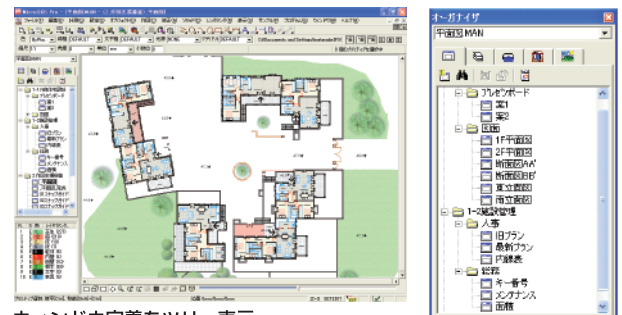
選択した図形のスタイルや属性を常に画面上に表示。表示だけではなく、複数の選択図形のスタイルや属性をダイレクトに入力、編集できます。



オブジェクト属性の表示と編集

ウィンドウ定義

ウィンドウ定義をカテゴリ別にグループ化表示する機能を追加。図面の内容や履歴に応じた分類を行って大量の図面を一つのファイルで管理できます。



ウィンドウ定義をツリー表示

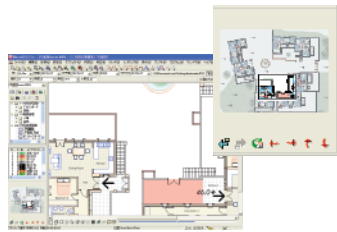
旧バージョンでの機能強化ポイント

バージョン7で強化された機能

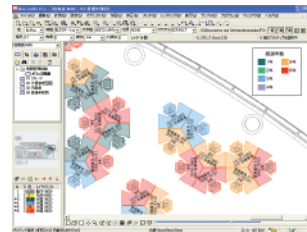
- ・ホイールマウスで拡大、縮小、パンニング
- ・フリービューアを提供、CADなしで閲覧、印刷が可能
- ・印刷レイアウトの詳細設定、分割印刷、プレビュー機能
- ・図面全体をサムネイル表示、サムネイル内でのパンニングも可能に
- ・1つのMANファイルで複数の図面(ウィンドウ定義)作成が可能
- ・XML入出力対応、システム開発を支援
- ・文字入力で縦書きが可能に。文字スタイルで行間等の設定が可能に
- ・ラスターファイルを使った塗りつぶしが可能に



印刷プレビュー画面



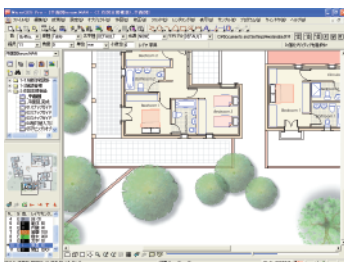
サムネイル表示



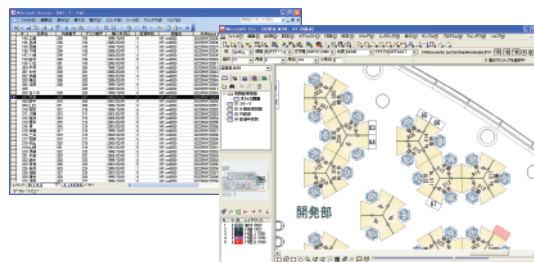
属性値による色分け

バージョン8で強化された機能

- ・グラデーション表現機能を強化
- ・ラスター(画像)を取り込み、透過率の調節が可能に
(ベクターデータと見やすい重ね合わせが可能)
- ・3次元の面編集機能の強化
- ・3次元クリッピング機能の強化
- ・オブジェクト選択時にハイライト表示。選択ミス防止
- ・外部DBからの属性データ参照。外部属性値の表示、検索が可能に
- ・.NET APIをサポート。Visual C# .NET などによる開発を支援



ラスター画像の透過率の調節が可能



外部DBとリンクした座席表を作成

データ互換

DXF/DWG	⇒AutoCAD2005/2006に対応
SXF	⇒SXF/P21トランスレータにて対応
ビューワへ	⇒DWF,SVG,WRL(VRML)に対応
JWC	⇒JW CAD変換ツールにて入出力
画像入出力	⇒BMP,Tiff,Jpeg,PNG

動作環境

CPU	Pentium/800MHz以上 (Pentiumまたは完全互換のプロセッサ)
メモリ	128MB以上
ハードディスク	Pro 540MB以上の空き Compact3D 530MB以上の空き Compact 150MB以上の空き
モニター解像度	1024x768以上 (32768色以上)
周辺機器	マウス (必須)、CD-ROMドライブ (必須)
OS	Windows 2000 SP4以降、Windows XP SP2以降
Webブラウザ	Internet Explorer 5.1以降
その他	Microsoft .NET Framework Version 1.1 (SP1以降) 再頒布可能パッケージ MSDE 2000 SP3a (MicroGDS Proで、MSDEプロジェクトデータベースを作成する場合のみ必要)