

MicroGDS 9

MicroGDSシリーズv9

設計からCG作成、アプリケーション開発までこなす 高性能汎用 2次元 / 3次元 CAD



MicroGDS 9

「単なる「図面」を作るのではなく「もの」を創るという発想…」

ドラフティングから設計支援・設計情報管理まで、高度で多彩な設計ニーズに応えます。

建築・土木・エンジニアリングの分野において、図面や図形のデータベースは業務の根幹として利用されています。企業内・企業間のIT技術の進歩と共に、初期の企画設計段階から、基本設計、実施設計、施工管理、保守管理など業務のプロセスにあわせたデータの流通と維持管理はますます重要となっています。MicroGDSは、建築の意匠、構造、設備への適用、土木設計や、電力・ガス・水道などのインフラの設計・保守をはじめ、広範な分野で活躍しています。



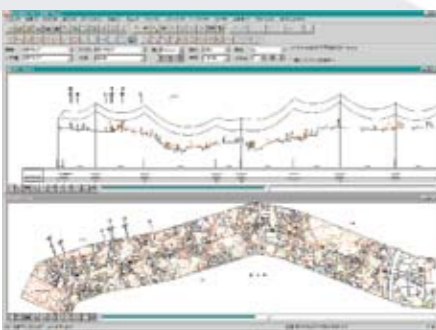
建築実施設計
(画像提供：株式会社東急設計コンサルタント)



オフィス・工場・施設管理



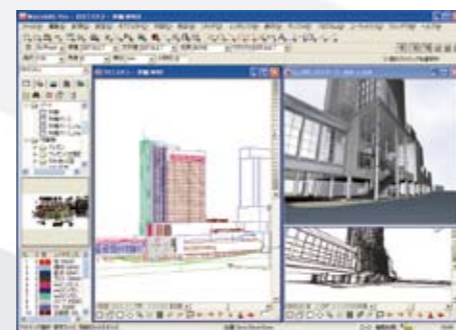
建築プラン設計
(画像提供：株式会社レオパレス21)



送電線管理システム
(画像提供：有限会社ケイソク)



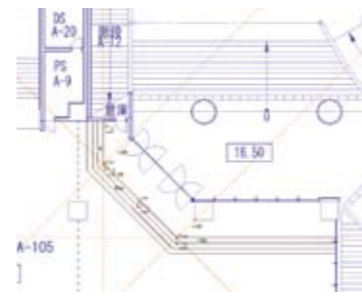
道路施設設計
(画像提供：株式会社双葉)



デザインシミュレーション
(画像提供：株式会社東急設計コンサルタント)

2次元ドラフティングも3次元データ構築も効率的に行いたい…

直感的なユーザーインターフェースと強力な作図機能が効率的な図面作成を支援。



図面を美しく仕上げたい、CGを作成したい…

多彩な図面の表現力を持ち、他のDTP/CGソフトに頼ることなくプレゼン図面やCGを作成。



画像提供：株式会社村井敬合同設計

使いやすさを追求した操作性

豊かな表現力

設計情報の管理・活用

協調設計

一台で企画設計・実施設計からプレゼンテーション、積算、FMまでこなす豊富な機能効率的な2Dドラフティングと優れた3Dデータの構築力

MicroGDSシリーズ

更なる設計業務プロセスの効率化
カスタマイズ&アプリケーション開発

図面に豊富な設計情報を盛り込んで、業務に活用したい…

部品や部材をオブジェクトとして記憶し、図面の表現だけでなく解析や積算に連動して、あらゆる設計の業務フローのなかで繰り返し有効利用する仕組みを提供。



ネットワーク越しの密なコラボレーションで、共同作業もミスなく効率的に行いたい…

オブジェクト指向のデータ構造とネットワークに対応したプロジェクト管理機能が、設計コラボレーションに最適な環境を提供。



市販のCADパッケージでは自社業務にフィットしない。コストパフォーマンスの良い作図エンジンが欲しい…

グラフィックデータベース、システム開発プラットフォームとして、設計業務の一層の効率化を実現。豊富なAPIを活用して自社業務にぴったり合ったカスタマイズアプリケーションの開発が可能。

高機能を凝縮したオールインワンCADシステム

豊富な機能

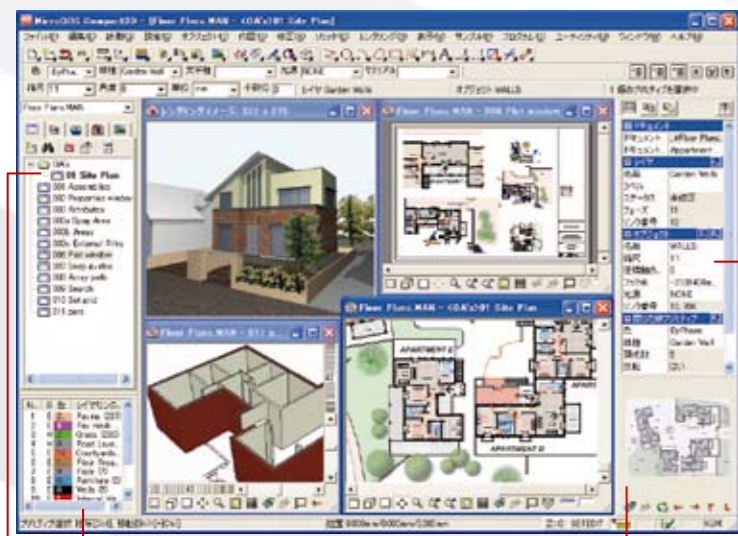
一台で計画設計、実施設計からプレゼンテーションまであらゆる設計業務がこなせます。エントリレベルのMicroGDS Compact から、全ての2次元機能と簡易3次元機能が利用でき、フルカスタマイズが可能です。

2次元機能 (Pro, Compact3D, Compact 全てで利用可能)	
表示機能	用紙サイズ表示・2D
計測	距離、角度、面積、個数、長さ、位置、体積、半径、勾配
情報出力	オブジェクトの個数、属性情報のテキストファイル出力、Excel 出力
線	任意線、水平垂直線、平行線 (X・Y・角度・2点)、トレース、領域トレース、領域検出
多角形作図	長方形、多角形 (内接・外接・1辺)
円・円弧	半径指定、2点、3点など
曲線	接円弧、連続円弧、雲形、スムージング、楕円
図形コピー	コピー、配列コピー (矩形・円形・線形)
文字入力	複数行入力、書式設定、既存テキスト編集
ラスター挿入	解像度指定、1bit ラスタの色設定、αチャンネルによる透過
分割線	距離、角度、経路
寸法線	区分寸法、距離、半径、円弧、累積、既存寸法線の分割・併合
ハッチング	線ハッチング、線種表現ハッチング
外部参照	フォト、インスタンス、スタイルファイル
OLE・DDE	DDE (属性情報、計測結果)、OLE (表、画像、ワープロ文書など)
線編集	経路(削除・移動・線種変更)、線分(削除・移動)、接合、交差、併合、切り取り(切り取り・内部・外部)
頂点編集	ボックス(移動/伸縮)、フェンス(移動/伸縮)、頂点(移動/追加/削除)、面取り、丸面取り、伸縮
図形変換	回転、反転、拡大、引きのばし、移動、テキスト/フォトの図形化
属性データ	内部属性・外部DB参照・計算型属性
表示フィルタ	オブジェクト名、属性データによる表示設定
編集制限	オブジェクト名、属性データ、スタイルによる編集フィルタ
ファイル変換	DXF/DWG変換マッピングテーブル
オブジェクト操作	図形のグループ化(オブジェクト)、オブジェクトの階層化(アセンブリ)

3次元機能 (P...Pro, C3...Compact3D, C...Compact)	
プリセットモデリング	(P, C3) 直方体、円錐、円柱、球
モデリング	(P, C3, C 全て) 立ち上げ、押し出し、引き出し、回転体 (P, C3) 回転体(角度・座標)
サーフェスマデリング	(P, C3, C 全て) 線分解、面分解、面作成 (P, C3) 面(分割/押し出し/移動)、パッチ
ブリアン演算	(P, C3) 和、差、積演算、スライス、穴あけ、プロファイル (C) スライス(一部)
3D表示	(P, C3, C 全て) 陰線表示、点線、ワイヤライン、シェーディング、エッジ付きシェーディング、スムース処理、交線表示、クリッピング、透視投影(1点・2点・3点) 平行投影(軸側投影・アイソメ・正投影)
レンダリング	(P, C3) レイトレーシング・グーロー・フォン
マテリアル	(P, C3) テクスチャマッピング・反射・環境マップ 変位マップ・透過 色情報のみ (C)
光源	(P, C3) 点光源・平行光源・スポットライト・環境光 (C) 環境光、平行光源
環境設定	(P, C3) 背景・前景・環境
協調設計機能	
単一ユーザ プロジェクト	複数図面でのレイヤ共有、図面のグループ化
複数ユーザ プロジェクト	プロジェクトDBによる図面とレイヤの管理共有、図面やレイヤの編集時排他制御

使いやすさを追求した操作性

直感的なユーザインタフェースと強力な作図支援機能が効率的な図面作成を支援します。



プロパティウィンドウ

- オーガナイザ**
図面やレイヤをエクスポージャーライクに管理します。ドラッグ&ドロップでライブラリ図形の配置もできます。
- ミニウィンドウエディタ**
画面に表示されているレイヤの名称、ステータス、色を確認・変更できます。
- ナビゲータ**
ウィンドウの表示位置を確認し、大きな図面でも簡単に目的の領域にパンニングできます。
- 右ボタンメニュー**
マウスの右ボタンでポップアップメニューを設定できます。
- スナップコード**
図形を正確、かつ簡単に指示する15種類のスナップコードがあります。

グリッドの罫線表示 (NEW)
グリッドの間隔と主目盛、副目盛の本数を指定し、方眼紙のようなグリッド表示ができます。設計時にユニットサイズなどを指定し、作図作業の目安として利用できます。

プロパティウィンドウ (NEW)
選択されている要素の属性が常表示され、材質/価格などの各種属性データを直接入力/編集できる。

スナップガイド (NEW)

ユーザの操作を先読みして、図形の作図やレイアウト位置をアドバース。
・延長、並行など仮想補助線の表示
・角度ガイドラインの表示
・相対距離入力によるスナップ位置の拘束
参照したい図形上にマウスポインタを置くだけで角度や延長などの仮想線、それらの交点が表示されるので、直感的に正確な位置にスナップしながら作図できます。補助線はほとんど不要となり、複雑に折れ曲がった線分なども一気に描き上げることが可能です。移動やコピーなどの編集時、3次元でも利用可能です。



2つのオブジェクトの中心線の交点を取って位置決め
3次元モデルでのオブジェクト配置にも活用

豊かな表現力

多彩な図面の表現力を持ち、各種投影法や陰線処理、シェーディングなど表現のバリエーションも豊富で、高度なレンダリングが可能です。ほかのDTP/CGソフトに頼ることなくプレゼン図面やCGを作成できます。

表現力豊かな線種と塗りつぶし機能

線種・塗りつぶしで多様な表現をサポートし、美しくわかりやすい図面を作成できます。例えば、
・ラスター画像を使った塗りつぶし
・2色混合のグラデーション・パターンを利用
・シンボルの繰り返しパターン
・アルファ値を指定による塗りつぶし
それらのストロークを複数組み合わせ多様な線種を使い分けて表現力豊かな図面を作ることができます。



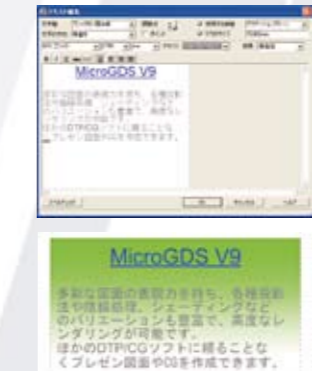
多様な線種、塗りつぶしパターンを活用

自由度の高いテキストエディタ (Vup)

文字間隔・行間・縦書き指定など多様な設定が可能で、アウトラインフォントを使って文字を図形化し、サインのモデルを作成したりすることもできます。

文字ブロック内での複数書式 (NEW)

1行あたりの幅で自動的に文字を改行したり、一つの文字ブロック内に、フォントやサイズ、アンダーライン、色などが異なる、複数の書式の文字を混在して使うことができるようになりました。



MicroGDS V9
新テキストエディタ機能
部分的に文字の大きさやフォントを変更したり、文字色や背景色、斜体、アンダーライン、囲み線などの書式を設定できます。

図面や3次元パースをレイアウトしたプレゼンボード



画像提供：株式会社レオパレス21

本格的な3D機能

Compactでは、平面図に高さを与えたり、任意図形の回転体、多角錐や引き回しを使った3Dモデルを作成できます。さらにモデルの頂点、辺を移動し変形できます。これらのモデルに、陰線処理やシェーディングを施しパースを作成することができます。さらにPro, Compact3Dでは、直方体、球といったプリミティブモデルをブール演算することにより、複雑で精緻なモデルを作成できます。作成されたモデルに、テクスチャマッピングや鏡面などのマテリアルを設定し、光源や環境設定を行ったのち、レイトレーシングによるレンダリング処理が可能です。

レイトレーシングを行った例



画像提供：株式会社ディヴァイスプロモーション



画像提供：大和ハウス工業株式会社

デスクトップ・パブリッシング(DTP)

図面や表や画像などを多種多様なデータを図面にはめ込んで複合的な図面を作成できます。例えば、
・複数の図面から必要な部分を取り出して別の図面上にレイアウトする(フォト機能)
・他のアプリケーションで作成した表などを挿入する(OLE機能)
・デジタルカメラで撮影した画像などを取り込む(ラスターインポート機能)
・フェーズ(画像)単位に表示濃度や透過度を変更する(フェード機能)
などを利用し、更に表現力豊かな線種や文字種を使うことで、美しいプレゼンボードなどを作成できます。

設計情報の管理・活用

部品や部材をオブジェクトとして記憶し、図面の表現だけでなく解析や積算に連動して、あらゆる設計の業務フローのなかで繰り返し有効利用する仕組みを提供します。図形のライブラリ化による作図効率化はもちろん、属性を含めたオブジェクトの階層的な管理により、積算・分析などのアプリケーション作成や外部システムとの連携、FM（ファシリティマネジメント）の支援業務にも展開が可能です。

オブジェクト

線、円、テキストなどの図形要素(プリミティブ)をグループ化したものをオブジェクトといいます。オブジェクトには、階層的な名前をつけて図形ライブラリとして活用したり、管理番号や仕様、価格などの様々の属性情報を定義して、部品や設備の管理に利用することができます。オブジェクトの名前や属性情報は外部のアプリケーションからも容易に識別・管理が行え、オブジェクト毎の検索や集計が可能です。

また、オブジェクト単位での編集操作とプリミティブ単位の編集操作を、グループ解除することなく簡単に切り替えて行うことができます。

プロパティウィンドウ

図形が持つ縮尺や線・文字スタイルなどの変更や、名称、材質、メーカー名、価格などユーザが自由に定義できる属性情報を簡単に編集できます。オブジェクトを複数選択して共通属性を一括編集することも可能です。



オブジェクトの例 (形状と属性)

アセンブリオブジェクト

複数の「オブジェクト」を組み合わせてアセンブリオブジェクトを作成できます。部品間の位置関係を保持したまま一括で移動やコピーなどができ、建物コアのレイアウトや機器の配置などに便利です。ライブラリからアセンブリオブジェクトをコピー配置した場合も、部品レベルとなる個別のオブジェクトで集計を行うことも可能です。

アセンブリオブジェクトは、階層化することができます。オブジェクトを構造的に管理することができます。



アセンブリオブジェクトの例
複数の什器をグループ化し一本のものとして形状、仕様、価格などを管理



3D モデルの中でアセンブリオブジェクトを編集
「コンピュータ」アセンブリオブジェクトを編集モードにして、個々の「パソコン」の配置を調整

インスタンス

他のMANファイル内のオブジェクトやアセンブリオブジェクトを参照する機能です。元オブジェクトを編集すれば参照先のオブジェクトにも反映されます。図面上では変更しないライブラリ部品などは、インスタンスとして配置を行うことで、誤操作による編集を避け、さらにデータ量の削減を行うことができます。



インスタンスオブジェクトを配置してレイアウトを検討
元のオブジェクトを変更するとその結果が反映される

属性データ

MicroGDS の図形データ (プリミティブ、オブジェクト、アセンブリオブジェクト) に文字や数値といった属性情報を持たせることができます。属性データは、内部属性と計算型属性、外部データベース (MS Access, Excel, SQL Server など) との連携の 3 つに分類されます。

これらの属性データを使用して、オブジェクト単位の検索や数量算出、DDE を利用した他アプリケーションとのデータ連動、編集制限やフィルタリングなどを行えます。

スキーマによる属性セットの定義

オブジェクトに設定する属性群を、「スキーマ」という属性セットとして登録しておくことができます。オブジェクトにスキーマを割り当てることで、自動的に複数の適切な属性を与えることができます。

協調設計

柔軟なデータ構造とネットワークに対応したプロジェクト管理機能が、設計コラボレーションに最適な環境を提供。ネットワーク上で図面やプロジェクトを共有し、同時並行作業で設計を進めることができます。メンバーはそれぞれが常に最新の図面で作業ができ、変更の通知遅れや伝達漏れなどによる作業の手戻りやエラーも削減できます。

単一ユーザプロジェクト

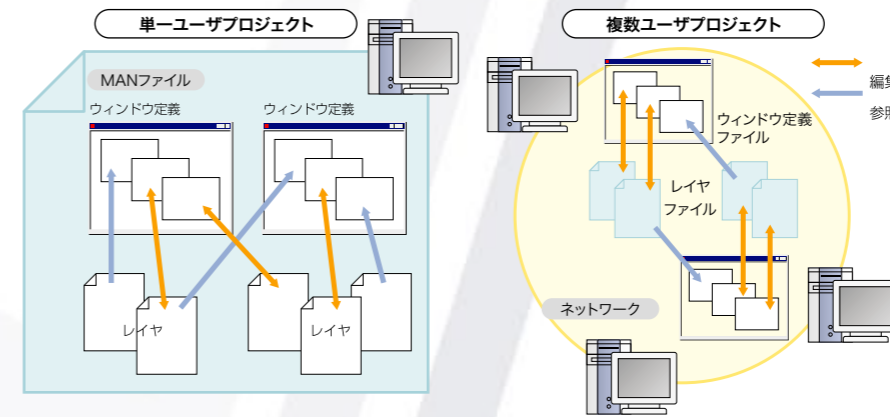
MicroGDSでは、プロジェクトの複数の図面を一つのファイルにまとめて管理することができ、多数の図面作成を必要とするプロジェクトの設計作業を効率的に進められます。

マルチレイヤ参照

一つのファイル内に、複数の図面 (ウィンドウ定義) を持つことが可能です。それぞれの図面はファイル内の任意のレイヤの組み合わせで定義することができます。一つのファイルで総合図や調整図など多様な図面を作成できることに加え、関連する図面間で同一レイヤを共有することで、図面間の不整合や編集時の二度手間を防ぎます。

図面のグループ化

多数の図面がある場合には、フォルダ形式でグループ化し、図面を履歴別、工程別、担当別などで分類することで、大規模プロジェクトのドキュメントの管理が容易に行えます。



複数ユーザプロジェクト

大規模プロジェクトにおいては、多数の図面が使用され、図面間の相互参照や摺りあわせも頻繁に発生します。全てのメンバーが最新の図面を相互利用できるようなし並行作業を可能にするには、図面の構成と排他制御を管理する仕組みと、オンライン / オフラインでのファイル共有が必要です。MicroGDS はプロジェクト DB (データベース) の機能を提供し、多数の図面群やレイヤ群とユーザの権限を一元的に管理し、複数ユーザからのアクセスを安全にコントロールして、大規模プロジェクトに最適な共同作業の環境を提供します。

図面群、レイヤ群を共有しながら設計

複数ユーザプロジェクトでは、図面やレイヤは個々のファイルに分割されて管理され、MicroGDS がきめ細かな排他制御を行います。ネットワーク越しに他人が編集中の図面やレイヤを、自由に参照しながら自分の製図作業を安全に進めることが可能です。

プロジェクトDBの分割と同期

常時、ネットワーク接続しながらの共同設計が困難な場合は、オフライン型の同期運用にも対応します。プロジェクトDBは分割・同期が可能で、複数に分割したDBの上でそれぞれが別々の場所で作業を進めておいて、後からそれらのDBをマージして作業内容を同期することができます。

プロジェクトデータベース機能

図面群やレイヤ群はプロジェクトDBで一元的に管理されるため、参照元ファイルの消失などの恐れがありません。プロジェクトDBはMS AccessやSQLサーバ上に構築して、カスタムアプリケーションと連携させることも可能です。

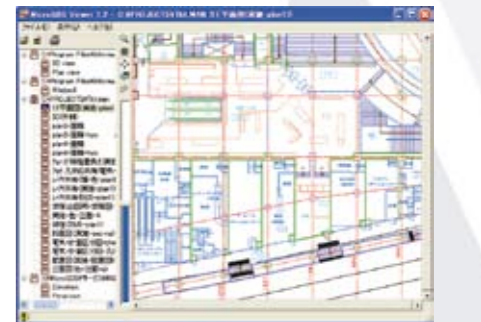
図面に対するアクセス権限の設定

図面に既定のアクセス権限を設定したい場合は、プロジェクト・ワークスペースを作成して、ユーザに対して図面単位での編集権限・参照権限を設定できます。

フリービューア

フリービューア

取引先とのデータのやり取りに活躍するフリービューアです。表現力豊かなMicroGDSの図面データを忠実に表示し、印刷することができます。MicroGDSホームページからどなたでもダウンロード可能です。



マンション外観のレンダリング画像例



画像提供: トヨタT&S建設株式会社

多様なCADとのやり取り

JWC

JW_CAD 変換ツールにより入出力
JW_CAD のグループ、またはレイヤを MicroGDS のレイヤやオブジェクトに変換しながら取り込むことができます。元のデータ構造を生かして MicroGDS で編集作業を行うことが可能です。また、出力の際には MicroGDS オブジェクトのスケールごとにグループを分けて、各レイヤの変換が行われます。

DWG/DXF

AutoCAD2005/2006 DWG/DXF に対応

AutoCAD との互換性の強化

ACIS 3D ソリッド、Proxy、Spline 要素のインポートが可能です。また、入れ子のブロックをアセンブリオブジェクトとして変換します。付属の DXFScan ツールを利用して、図形ごとの変換方法を詳細に設定することで、DWG、DXF ファイルの変換効率をさらに高めることができます。

エクスポート時のオプション指定

ファイルフォーマットをはじめ、様々な出力オプションを指定できます。

レイアウト ペーパー空間に対応
DWG、DXF ファイルについては、レイアウト ペーパー空間も MicroGDS のプリントレイアウトビューに読み込まれます。

SXF

CADデータ交換標準SXF用のトランスレータを提供。SFC/P21ファイルの入出力が可能です。

MicroGDS シリーズV9は、OCFの認定を受けています。

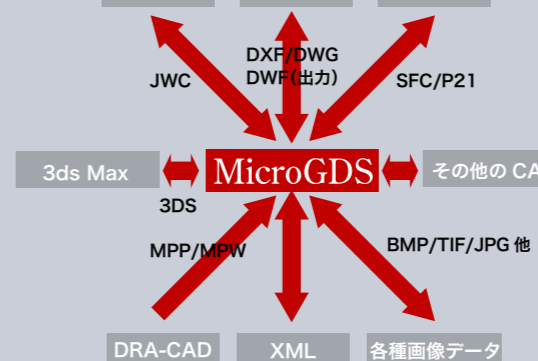


DWF/SVF/SVG

ブラウザで図面を参照

ブラウザで参照できるファイル形式として DWF、SVF、SVG (Scalable Vector Graphics) をサポートします。図面をインターネット、イントラネットを通じてベクトル情報として公開できます。図形に URL を設定すると、図面から関連するホームページや図面へのリンクとして利用できます (DWF、SVF のみ)。作成した SVG は Illustrator などの DTP ソフトで利用できます。

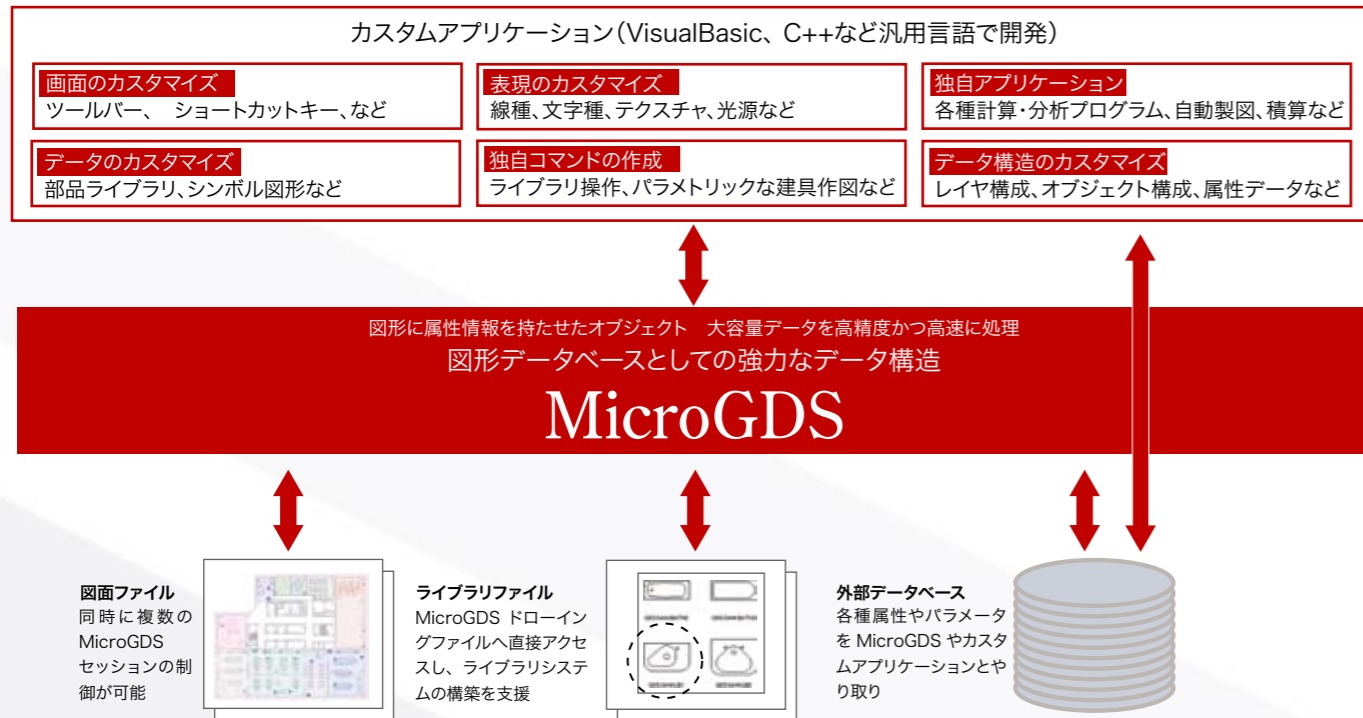
JW_CAD AutoCAD SXF



「カスタマイズ&アプリケーション開発」

作図ツールから業務システムまで、 多様なアプリケーションを作成できる強力なカスタマイズ機能

簡単な作図コマンドの追加やプログラムによる計算結果の作図はもちろん、RDMBS との連動により、設計、施設管理、帳票作成、積算作図など様々な分野において、多様なアプリケーションの開発に対応できます。MicroGDS は、作図やウィンドウ操作、各種ユーザ設定などほとんどの操作を API(Application Programming Interface) として公開しており、Visual Basic や C++ などの生産性の高い業界標準のプログラミング言語を用いて開発したアプリケーションから MicroGDS を完全に制御することが可能です。



豊富なAPI群

外部アプリケーションから容易にアクセスが可能。シンプルで扱いやすいコマンド形態

MicroGDS は、Pro では 700 以上、Compact では 500 以上の API を標準で提供しています。

アプリケーションサポート (CADLink DLL)
作図、図形検索と情報の取得、ユーザからの座標入力、ファイルの制御、3D モデリング、レンダリングの制御など、MicroGDS のデータを直接操作するルーチンを提供します。

イベントマネージャー (Event Manager DLL)
図形の移動やコピー、ファイルのオープンやクローズなどのイベントに対してコールバック関数を定義でき、ユーザの操作によって発生するイベントを監視して対応する処理が実行できます。

ファイルアクセス (CadFiler DLL)
ファイル、レイヤへのアクセス、ドローイングのプレビュー、図形の検索などが可能です。MicroGDS が起動していない状態でも使用できる API です。

API リスト	個数
MicroGDS との通信、システムなどの制御	49
ファイル情報を制御	118
ファイルの場所、変換パラメータ、プロジェクト情報など	
オブジェクト、プリミティブを制御	246
オブジェクト・アセンブリ・プリミティブの作成、編集、情報取得など	
スタイル、基本設定パラメータの制御	188
スタイル、基本設定など、全体的なパラメータの設定など	
作図支援、選択を制御	87
グリッド、スナップ、選択方法の設定など	
3次元の制御	68
モデル、マテリアル、レンダリングの制御	
ウィンドウ表示の制御	243
投影法、ビュー、レイヤや座標軸の設定など	
XML 変換を制御	13
作図編集、属性データを制御	98
図形作図、編集制限、属性データ、色、印刷の設定など	
ファイルパラメータの制御	66
ウィンドウ定義、エイリアス、レイヤ、検索の設定など	
外部データベースを制御	3

柔軟なデータ連携

外部データベースと連携・利用が可能

外部データベースとの連携

MS Access や SQL Server、Excel など外部の OLE DB データベースのデータを参照して、属性データとして表示したり、オブジェクトやプリミティブの編集制限や表示設定のフィルタリングなどに利用できます。

XML 入出力

すべてのデータが XML で入出力可能
MicroGDSで作成・構築させるデータを他の用途で活用し、他のアプリケーションで処理した結果をXMLで取り込むことができます。

- MicroGDS の属性やレイヤ情報を XML で出力し、他のアプリやブラウザで表示・集計
- 外部プログラムで XML の属性を更新し、MicroGDS に取り込んで図面を更新
- 外部データベースや企業内システムとの連携

汎用プログラミング言語による開発

.NET、C++、Visual Basic など標準の言語によるカスタマイズが可能で、すぐに開発にとりかかれます。

.NET API 対応

.NET プログラミング用のライブラリを提供します。最新の開発言語である Visual Basic、C++、C# の .NET バージョンを用いたカスタマイズが可能です。
 ・.NET Framework の豊富なプログラム資源を利用した開発が可能
 ・.NET 用クラスライブラリを使用した、.NET アプリケーション開発サンプルも用意

VBA でより手軽に

Access や Excel に組み込まれている VBA を使って、MicroGDS を制御することができます。汎用的なソフトウェアをデータの入出力部分に利用することで、外部とのデータの受け渡しもスムーズに行うことができ、開発工数の削減にも繋がります。例えばすでに整備された固定資産データベースをグラフィカルな FM システムへと発展させることができます。



コスト面での貢献

フルカスタマイズが可能な高機能CADとして、高いコストパフォーマンスを提供しています。カスタムシステムの開発でシート数が多い場合や、自社で販売するパッケージソフトのエンジンとして利用する場合に、最適な図化アプリケーション開発プラットフォームです。

- 92,400 円の MicroGDS Compact から 3 次元に対応&カスタマイズ可能
- ソリッドモデリング・レイトレーシングに対応した MicroGDS Compact 3D が 171,990 円

充実したカスタマイズ支援

インフォマティクスではお客様の CAD カスタマイズの支援やツールの提供を行っています。

- CAD デベロッパサポートによる API 使用方法についてのサポート
- プログラム開発の請負
- 付属サンプルプログラム(43 種)



MicroGDS開発/カスタマイズ実績(一部)

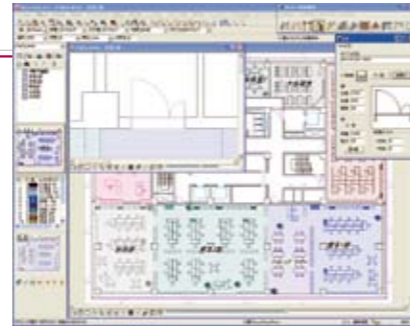
システム名	業界	システム概要
外観パース作成プレゼンシステム	建築	3D モデル DB からモデルの組み合わせで作成
建築確認申請書作成システム	建築	データベースにもとづき申請書類を自動作成
基礎図作成システム	建築	住宅基礎図自動生成 CAD
集合住宅用 CAD システム	建築	住宅設計・積算支援システム
住宅向け敷地設計支援システム	建築	敷地配置図作成、工事計画・申請書類作成支援
屋根・壁自動割付システム	建築	屋根、壁面割付積算シミュレーション
送電線管理システム	電力	送電線鉄塔を CAD 上で管理、縦断面図等の出力もおこなう
病院施設管理システム	施設管理	病院施設管理システム
家具・什器・備品管理システム	FM	CAD 上の備品等をデータベースとリンクさせて管理
建物賃貸情報管理システム	FM	建物の賃貸に関わるすべての情報を管理
倉庫管理システム	設備(倉庫)	倉庫レイアウト、プレゼンテーション、保管機器の積算
屋内配線図作成・積算システム	設備(住宅)	平面図を元に屋内配線図を作成、配線の積算をおこなう。
太陽光発電管理システム	設備(住宅)	太陽光発電機の発電量を管理
船舶 自動車積込みシステム	海運業	船体図作図、自動車配置作図システム
外構概算図形データ入力システム	プラント	ゴミ焼却プラントにおける外構概算図形データ入力システム
店舗売場面積管理システム	流通	店舗の売場をレイアウトし、面積を算出。店舗毎の売上管理
縦断面図作成システム	測量	測量した座標を元に縦断面図を自動生成
造園 CAD システム	造園	造園業向け景観設計 CAD
測定・検査機用オフラインティーチング	工作機械	完成品と図面の誤差をチェックし、指示書を作成
パネル図、プレカット用データ作成システム	工作機械	図面を元にパネル図を作成し、工作機械へデータを送信

「更に広がるMicroGDSの世界」

MicroGDSアドオン製品

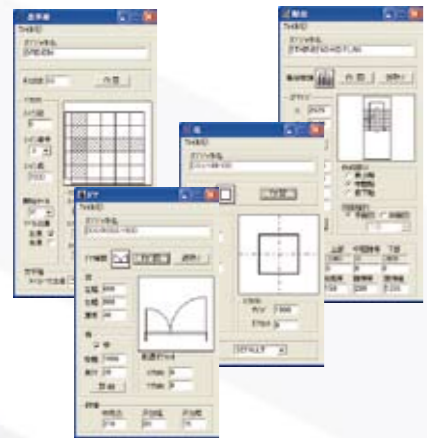
Micro建築製図 建築図面作成アプリケーション

Micro 建築製図は、MicroGDS 上で動作する建築製図専用アプリケーションです。MicroGDS のコマンドと同じ感覚で使える 12 のツールで、基準線、ドア、窓、階段、タイルなどの作図、登録が簡単に行えます。



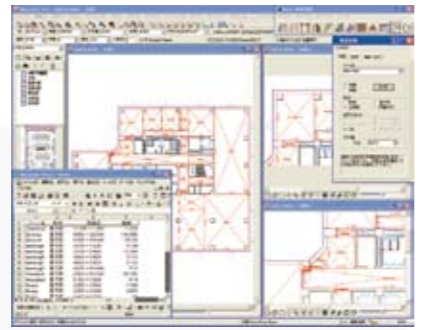
作図

タイル、階段・エスカレータ、躯体、建具、基準線などを素早く作図します。



求積機能

ゾーン別の面積集計などが可能です。集計結果は図面上に表として配置可能です。敷地図や建物面積を計測した根拠式を Excel に渡し、集計可能なデータを作成することができます。



属性レポート

オブジェクトに付加した属性データを Excel に集計します。集計表には、ソートや計算式も指定できます。属性値としてメーカー名、品名、製造番号、価格などを設定しておくと、数量と合わせて集計し、積算などにも利用できます。

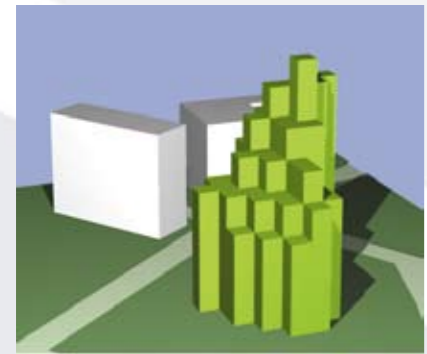
敷地作図

測量情報を元に、三角形の各辺の距離を指定して、簡単に正確な敷地形状を作図できます。また、求積図の作成も可能です。

Micro日影 建物形態制限解析アプリケーション

Micro 日影は、斜線制限、日影規制による形態制限をチェックするシステムです。斜線制限、逆日影による初期段階の最大ボリュームの確認や、計画建物の日影規制のチェックをビジュアルなわかりやすい操作で短時間に行えます。

充実した解析機能



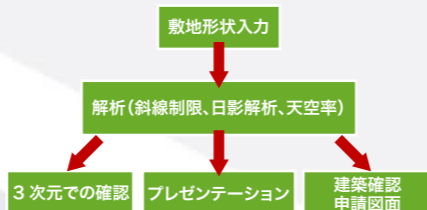
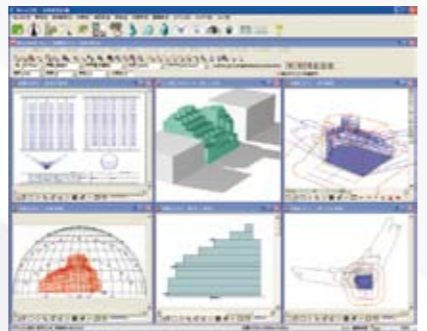
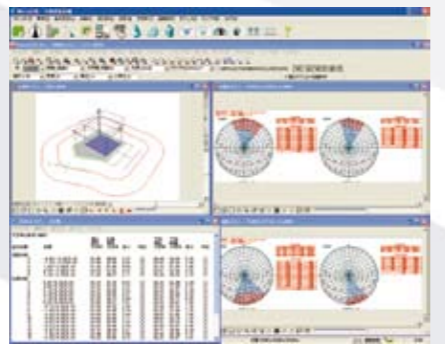
斜線解析、日影解析、逆日影解析、天空率判定が可能。MicroGDS のモデリング機能を使った複雑な建物形状の入力も可能。

天空率比較

Micro 日影は天空率の比較による斜線制限の緩和に対応しています。天空率三斜求積表を作成し、天空率の判定を行います。

多彩な出力機能

斜線制限、日影 / 逆日影解析などの計算結果は多様なレポート形式で確認・出力が可能です。(面積表、水平 / 垂直断面、階高等高線、3次元ボリューム(ワイヤおよびブロック)、日影図(時刻・等時間 / 壁面時刻 / 壁面等時間)、全天空図 / 半天空図、日影バーチャート、日影データリスト、日照チャート、日影チャートなど)



MicroGDS対応アプリケーション

MicroGDSの高いコストパフォーマンスを生かし、多様な業務アプリケーションが各社より提供されています。

適応分野	アプリケーション	概要	お問合せ先
測量	RG-CAD60 Ver5.0 三次元自動三斜システム	測量座標(TXT,CSV,SIMのフォーマットに対応)の扱える三次元求積CADです。三斜図面作成はウィザード形式での作業進行で、CADの操作を知らなくても簡単に操作ができます。 標準価格 ¥96,000	有限会社 リガード TEL 042-773-5350
FM	スクール&パブリック プランシリーズ 全庁保全管理システム	自治体向け全庁保全管理DBと連動した施設台帳、図面、工事履歴管理システム	株式会社 サイバーブルー 011-290-1288
FM	スクールプランプロシリーズfor Campus キャンパスFM管理システム	国立大学法人、私立学校様向け総合キャンパスFM管理システム	株式会社 サイバーブルー 011-290-1288
FM	FindItNow! For Real Estate	建物の賃貸に関わるすべての情報をコンピュータ上で一元管理する為に開発されました。CAD(MicroGDS)上のビルの平面図に割り付けられたテナントのエリアに、該当するテナントに関する契約情報、請求情報やクレーム維持・修繕情報等を関連付けて管理することが可能です。	株式会社 エグゼ 東京都文京区湯島1丁目3番6号 Uビル6F TEL:03-5802-5472 FAX:03-5802-5476
積算	板金CAD V2.5 屋根材割付専用CAD	屋根伏図から3Dの図面を作成、使用する部材数をシミュレートします。	株式会社 マドック 06-6630-0150
電波伝搬	Radio Area Viewer QualityMeister3D Ver.6 ~IEEE802.11g対応版~	PHS、2.4GHz(11b, 11g)/5.2GHz(11a)帯無線LANについての無線区間における通信品質を計算するソフト	NTTアドバンステクノロジ株式会社 アクセスネットワーク事業本部 営業本部 03-5323-0772
水道配管設計積算	AQUA-Σ Super for Windows	これ1台で水道配管設計から積算・設計書の作成を強力にサポート	株式会社 管総研 営業部 06-4397-2020
下水道施設	下水道管渠管理システム For MicroGDS&Access	計画設計から台帳作成まで、下水道管渠の設計と維持管理機能を網羅	株式会社 昭和設計 FMS企画部 06-6575-5510
港湾台帳管理	港湾管理支援システム	港湾管理業務における図面および台帳管理支援のためのシステム	株式会社 石野測量事務所 システムソリューション部 06-6392-1136
マップトレース	MapDraft	CADとGISの長所を融合した、デジタルマップトレース支援システム	株式会社 インフォーマティクス 044-520-0850

MicroGDSと連携するインフォマティクスソリューション



設計者とクライアントの円滑なコミュニケーションを可能にします
MicroGDS のモデルを 3D プレゼン / アニメーション作成やシミュレーションに活用
MicroGDS 3Dモデルと他社CADの3Dモデルを組み合わせて、大規模バーチャルモデルを構築



高品質なパースやプレゼン画像を作成します
MicroGDS の図面や CG 画像に手早くイベントを施し、高品質パースを効率的に作成
豊富な点景ライブラリを活用し、表現力豊かな個性派パースに



図面情報を地理情報システムで活用
MicroGDS (建物管理、施設 / 設備管理) と SIS/MapDraft(地理情報、広域施設管理)の連携により空間情報の一元管理を実現

MicroGDS

MicroGDS製品ラインナップ

MicroGDSシリーズ

使いやすい効率の良い製図ツールとして

簡単な図面から精度を要求される大規模かつ精密な図面まで、様々な図面を効率よく作成できます。

コストパフォーマンスに優れた開発プラットフォームとして

VB、C#などの汎用的な開発言語によるカスタマイズが可能です。簡単な作図ツールから外部データベースなどを併用する大規模な基幹システムのプラットフォームとしても最適です。

デザインの質を一段と高める多彩な図面表現の創造に

図面や画像を手軽にレイアウトできます。また表現力豊かな線種機能で多彩な表現を施すことができ、クオリティの高い効果的なプレゼンテーションが可能です。

2D 作図機能
3D モデリング機能
3D シェーディング
オブジェクト機能
(属性データ管理、
インスタンス、アセンブリ)
フォト機能
シングルユーザプロジェクト
OLE/DDE 対応
主要な 2D/3D/ 画像ファイルの入出力
カスタマイズ機能

MicroGDS Compact カスタマイズまでできる高性能低価格の CAD の決定版

本格的な 3次元ツールとして

プリアンモデリングや、フォトリアリスティックなレンダリング機能により高精細なモデルと CG 画像を作成できます。3次元設計におけるデザインシミュレーションやプレゼンテーションに有効です。

高度なモデリング(プリアン演算等)
フォトリアリスティックレンダリング

MicroGDS Compact3D 3Dソリッドモデリングまで可能な最強のオールインワン CAD

ネットワーク設計コラボレーションに

ネットワーク環境で複数の設計者が図面情報を共有して共同設計作業が可能です。レイヤレベルでのデータの独立性と安全性が確保され、遠隔地の設計者間でのコラボレーションも可能です。

マルチユーザプロジェクト
ネットワークライセンス

MicroGDS Pro 共同設計を推進し、設計業務を革新するプロフェッショナルツール

フリービューア

MicroGDS Viewer 高度な図面表現を任意の PC で表示・印刷可能なフリービューア

表示・印刷

製品価格	価格は税込み	
	ダイレクト販売価格	教育機関向け ダイレクト販売価格
MicroGDS シリーズ v9		
Compact V9.0	¥92,400	¥22,050
Compact3D V9.0	¥171,990	¥44,100
Pro V9.0	¥340,200	¥70,560
オプション製品		
Micro 建築製図 V9.0 対応版	¥37,800	¥18,900
Micro 日影 V9.0 対応版	¥315,000	¥157,500

動作環境	
CPU	Pentium/800MHz 以上 (Pentium または完全互換のプロセッサ)
メモリ	128MB 以上
ハードディスク	Pro 540MB 以上, Compact3D 530MB 以上, Compact 150MB 以上
モニタ解像度	1024x768 以上 (32768 色以上)
周辺機器	マウス、CD-ROM ドライブ (必須)
OS	Windows 2000 SP4 以降、Windows XP SP2 以降
Web ブラウザ	Internet Explorer 5.1 以降
その他	Microsoft .NET Framework Version 1.1 (SP1) 再頒布可能パッケージ MSDE 2000 SP3a (MicroGDS Pro で、MSDE プロジェクトデータベースを作成する場合のみ必要)

入出力ファイル形式		
入力ファイル形式	出力ファイル形式	
図形データ	図形データ	画像データ (図面)
WND*1 MAN AIF BIF DWG DXF THF 3DS JWC MPP MPW XML SFC/P21*3	WND*1 MAN AIF BIF DWG DXF DWF JWC PLO SVF SVG WRL THF 3DS SFC/P21*3	BMP TIF PNG JPG Epix EMF TGA 画像データ (レンダリング) BMP TIF*2 JPG TGA*2 Epix EPP MOV*2
画像データ		
BMP DIB TIF JPG EPX PNG TGA		
赤字はV9.0で追加されたフォーマット *1 Proのみ *2 Pro、Compact3Dのみ *3 トランスレータをWebにて無償配付予定		



株式会社 インフォーマティクス

www.informatix.co.jp ■ お問い合わせ先

info@informatix.co.jp

本社 川崎市幸区大宮町1310 ミューザ川崎セントラルタワー 27F 〒212-8554

Tel:044-520-0850(代) Fax:044-520-0845

大阪営業所 大阪市中央区備後町4-1-3 御堂筋三井ビルディング 8F 〒541-0051

Tel:06-6202-0800 Fax:06-6202-0802

名古屋営業所 名古屋市中区大須4-1-70 田中貴金属販売ビル 〒460-0011

Tel:052-261-8311 Fax:052-261-8315

データ提供 (五十音/ABC順): 株式会社エグゼ、積水化学工業株式会社、株式会社ヴィアスプロモーション、株式会社急建設コンサルタント、株式会社双葉、株式会社井坂合同設計、大和ハウス工業株式会社、千代田建設研究所、トヨタT&S建設株式会社、南ケイソク、南ハートーン、株式会社オバレス21、John Warburton, Nextwave Technologies LLC, The Centre for Advanced Studies in Architecture, University of Bath, England, Image from Cities Revealed(c)

MicroGDSは株式会社インフォーマティクスの登録商標です。Piranesiおよびピラネージは株式会社インフォーマティクスの登録商標です。その他、記載されている会社名、製品名は各社の登録商標または商標です。



オープンCAD
フォーマット評議会
11206430118
SFC/P21